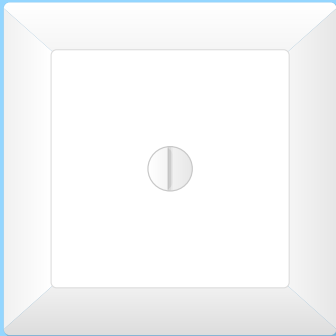
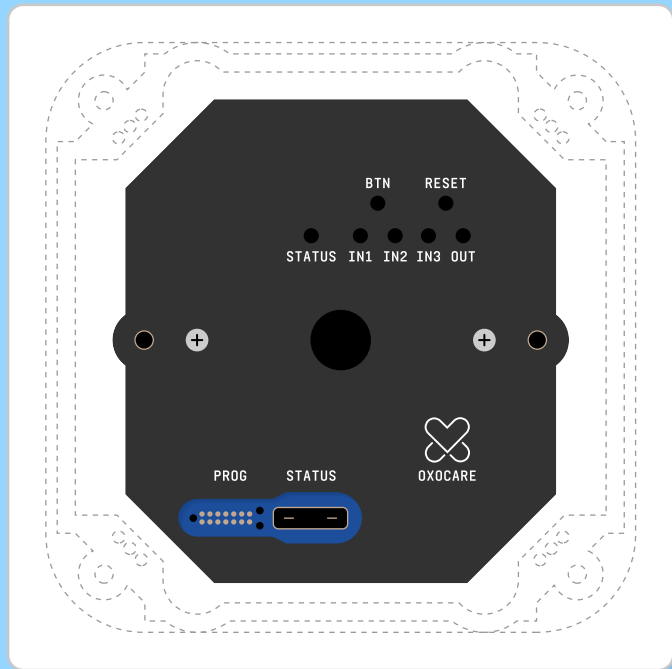


## Technischer Ruf

Masse Elektronik:	64×59×31mm
Masse Aufputzdose:	72×72×54mm
Masse Unterputzdose:	88×88×8mm



An der Wand ist nur die Abdeckung sichtbar (Masstab 1:2)

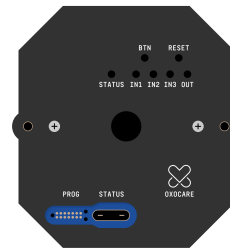


Die Elektronik wird in einer Auf- oder Unterputzdose eingebaut

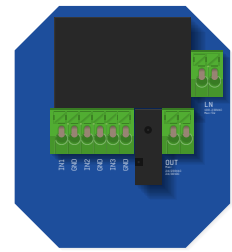
Nebst dem Pflegeruf kann das Oxocare Funknetz auch für technische Alarmierungen genutzt werden. Alarmkontakte von technischen Geräten, wie Heizungen, Liften, Brandmeldeanlagen, usw. können an die Oxocare Elektronik angeschlossen werden. Dabei unterstützt Oxocare potentialfreie Öffner- und Schliesser-Schaltungen. Für den Betrieb der Elektronik wird ausschliesslich ein 230V-Netzanschluss benötigt. Die Signalübertragung erfolgt über das bereits vorhandene Oxocare-Funknetz.

# Unterputz

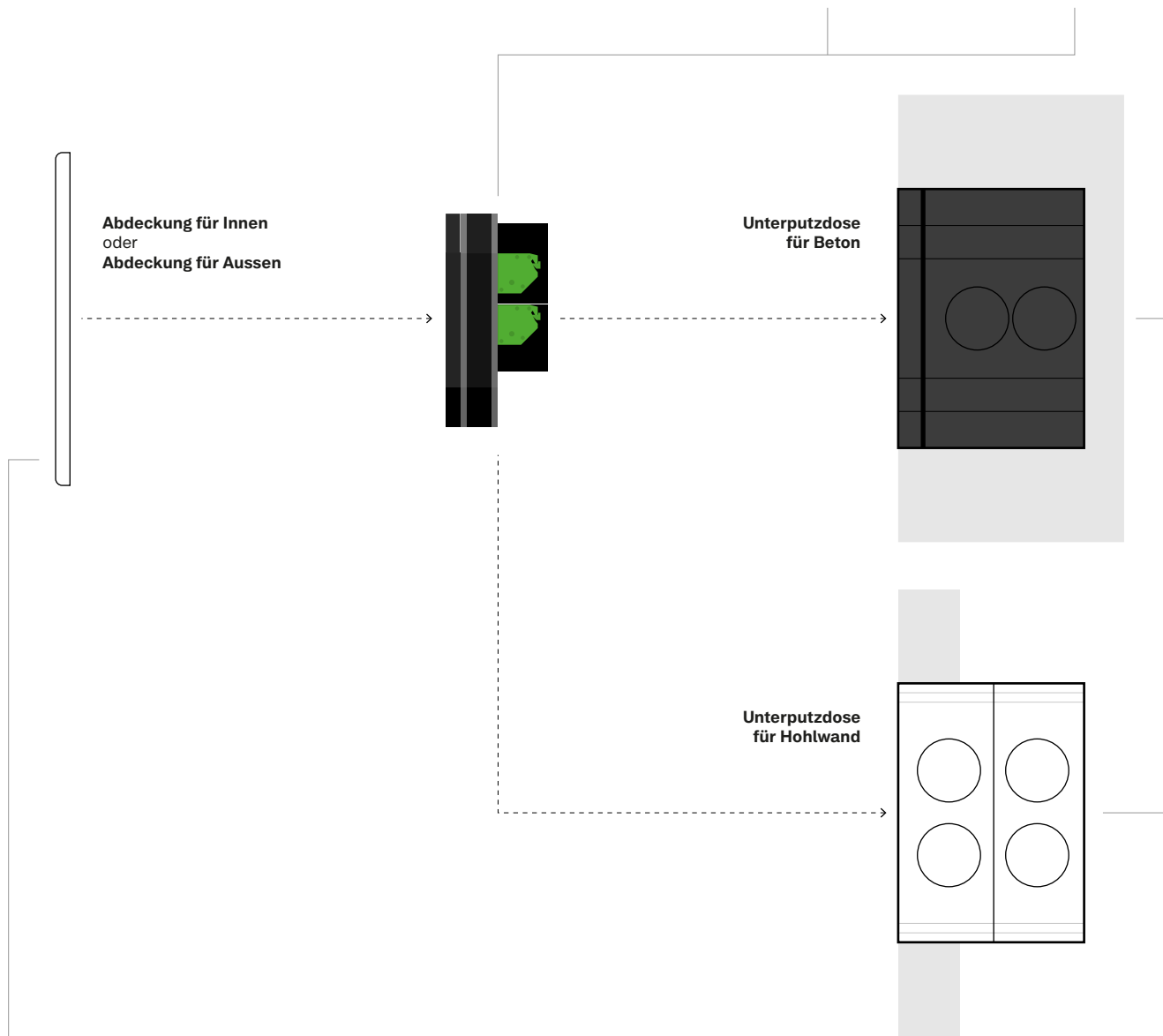
Die Elektronik wird in eine Unterputzdose eingebaut. Dabei ist zu beachten, dass die Elektronik (64 × 59 × 31 mm) und die Anschlusskabel genügend Platz in der Dose haben.



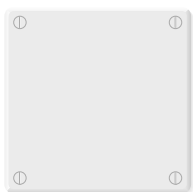
Elektronik Vorderseite



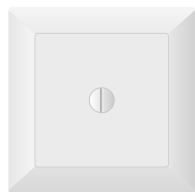
Elektronik Rückseite



## Für den Einbau empfehlen wir folgende Dosentypen:



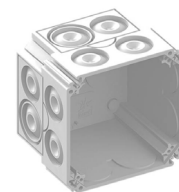
**Abdeckung Aussen**  
 Hersteller: Feller  
 ArtikelNr.: 751NUPQ61



**Abdeckung Innen**  
 Hersteller: Feller  
 ArtikelNr.: 751FMI61



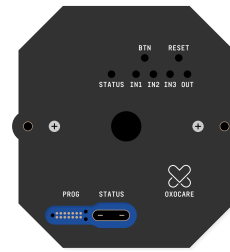
**Unterputz Beton**  
 Hersteller: HSB Weibel  
 ArtikelNr.: HSB372102106



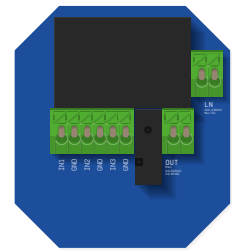
**Unterputz Hohlwand**  
 Hersteller: Agro  
 ArtikelNr.: 99.1234.850

# Aufputz

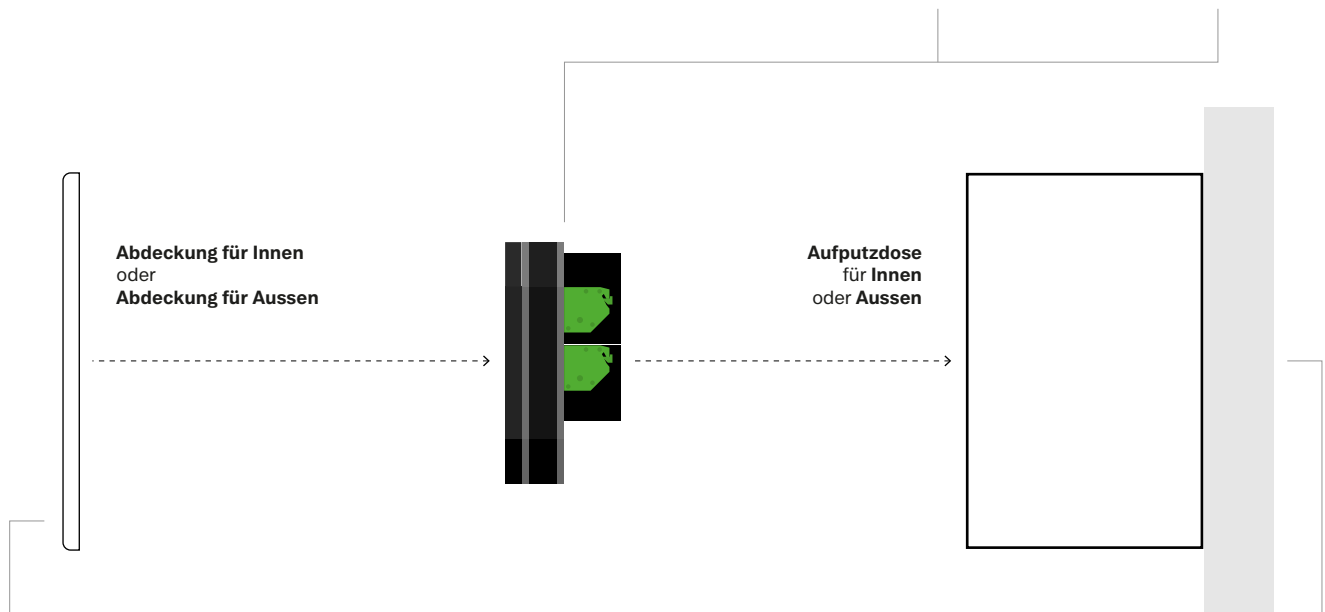
Die Elektronik wird in eine Aufputzdose eingebaut. Dabei ist zu beachten, dass die Elektronik (64 × 59 × 31 mm) und die Anschlusskabel genügend Platz in der Dose haben.



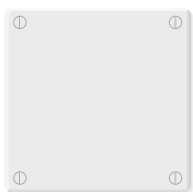
Elektronik Vorderseite



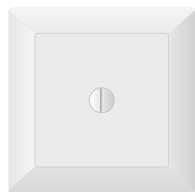
Elektronik Rückseite



## Für den Einbau empfehlen wir folgende Dosentypen:



**Abdeckung Aussen**  
 Hersteller: Feller  
 Artikelnr.: 751NUPQ61



**Abdeckung Innen**  
 Hersteller: Feller  
 Artikelnr.: 751FMI61



**Aufputz Innen**  
 Hersteller: Feller  
 Artikelnr.: 985FX5461



**Aufputz Aussen**  
 Hersteller: Feller  
 Artikelnr.: 902-NAP.Q.61

# LEDs

## STATUS LED

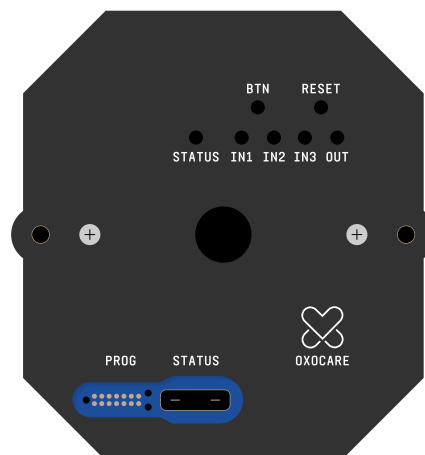
- Grün:** Gerät ist in Betrieb
- Blinkt Türkis:** Gerät startet auf
- Blinkt Violett:** Daten werden gesendet
- Rot:** Fehler vorhanden (Neustart in 30 Sek.)
- Leuchtet nicht:** Keine Speisung vorhanden

## IN1..3 LED

- Grün:** Eingang in Ruhezustand
- Blau:** Eingang in Alarmzustand
- Leuchtet nicht:** Eingang nicht in Verwendung

## OUT LED (Wird für dieses Produkt nicht verwendet)

- Leuchtet nicht:** Eingang nicht in Verwendung



Elektronik Vorderseite

# BUTTONS

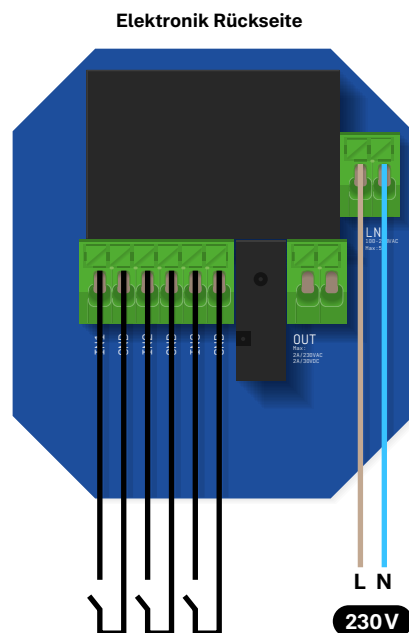
Die Buttons können mit einem spitzen Gegenstand betätigt werden.

- Reset Button:** Startet das Gerät neu
- BTN Button:** Gerät sendet beim Betätigen einen Haertbeat

# SCHALTPLAN

Das Gerät wird mit 230V über die Klemmen L/N gespiesen. Die Leistungsaufnahme beträgt maximal 5 Watt.

Über die potentialfreien Eingängen IN1..3 können externe Taster, Schalter und Relais angeschlossen werden. Diese können als Öffner oder Schliesser über die Oxocare Software konfiguriert werden.



Elektronik Rückseite