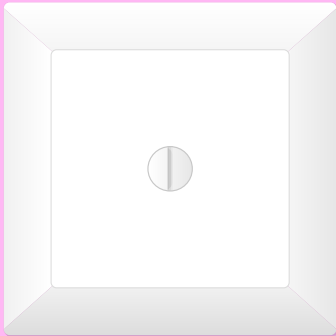


## Signalweitergabe

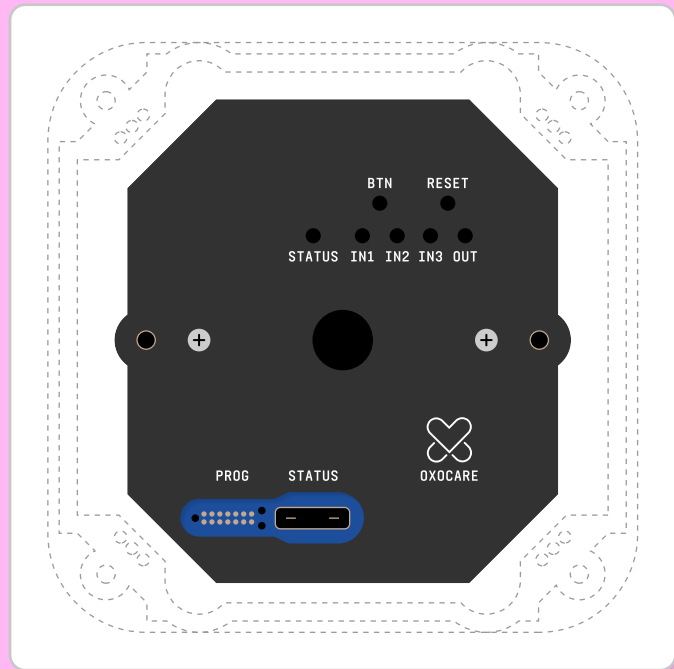
Masse Elektronik: 64×59×31mm

Masse Aufputzdose: 72×72×54mm

Masse Unterputzdose: 88×88×8mm



An der Wand ist nur die Abdeckung sichtbar (Masstab 1:2)

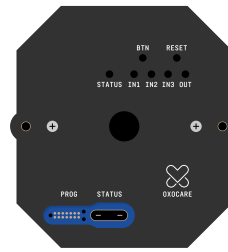


Die Elektronik wird in einer Auf- oder Unterputzdose eingebaut

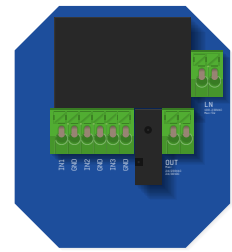
Nebst dem Pflegeruf kann das Oxocare-Funknetz auch für Signalweitergaben genutzt werden. Mit Hilfe der Signalweitergabe-Elektronik können externe Aktoren, wie Drehlichter, Sirenen, usw. an das Oxocaresystem angeschlossen werden. Je nach Ruf wird dieser Aktor über ein potentialfreies Relais (max. 2 Ampere) geschaltet. Für den Betrieb der Elektronik wird ausschliesslich ein 230V-Netzanschluss benötigt. Die Signalübertragung erfolgt über das bereits vorhandene Oxocare-Funknetz.

# Unterputz

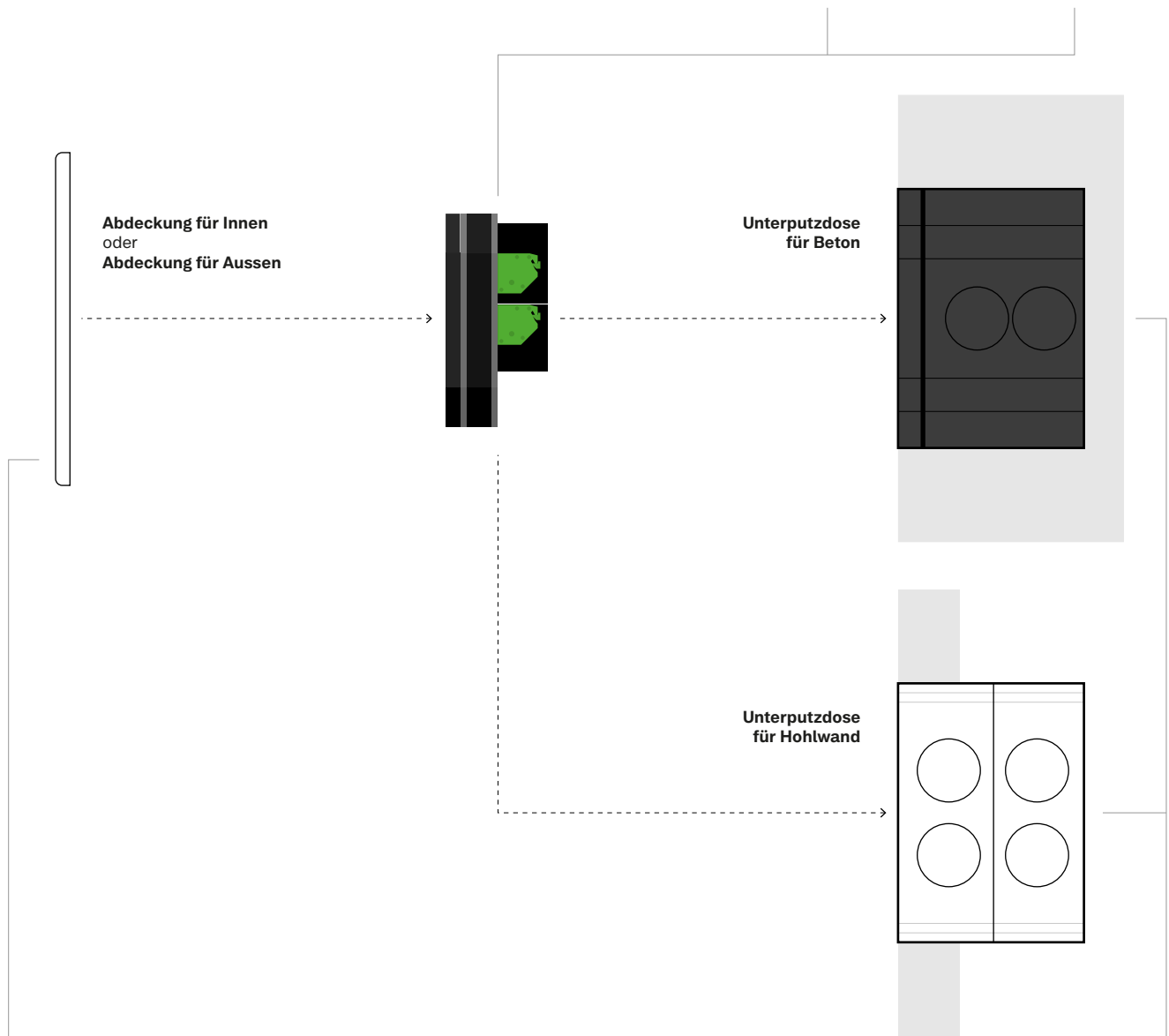
Die Elektronik wird in eine Aufputzdose eingebaut. Dabei ist zu beachten, dass die Elektronik (64 × 59 × 31 mm) und die Anschlusskabel genügend Platz in der Dose haben.



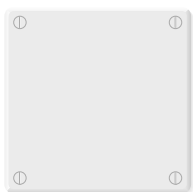
Elektronik Vorderseite



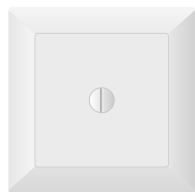
Elektronik Rückseite



## Für den Einbau empfehlen wir folgende Dosentypen:



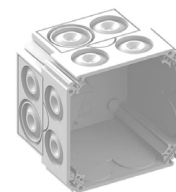
**Abdeckung Aussen**  
 Hersteller: Feller  
 ArtikelNr.: 751NUPQ61



**Abdeckung Innen**  
 Hersteller: Feller  
 ArtikelNr.: 751FMI61



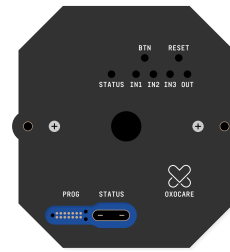
**Unterputz Beton**  
 Hersteller: HSB Weibel  
 ArtikelNr.: HSB372102106



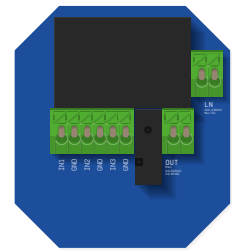
**Unterputz Hohlwand**  
 Hersteller: Agro  
 ArtikelNr.: 99.1234.850

# Aufputz

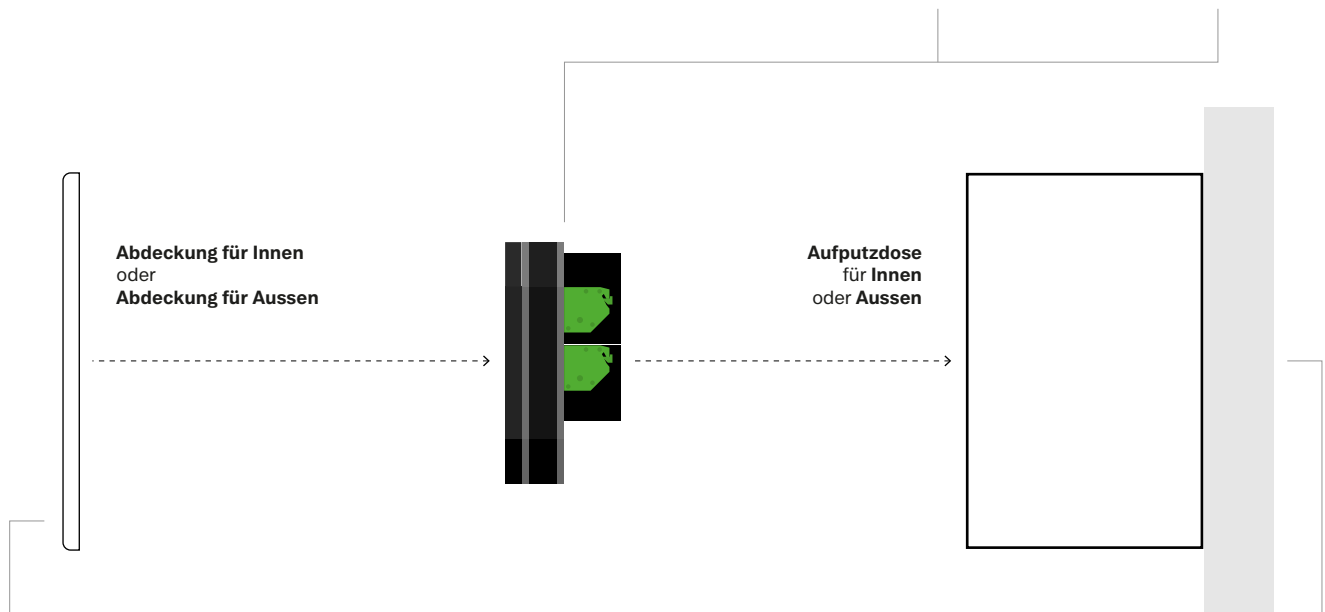
Die Elektronik wird in eine Aufputzdose eingebaut. Dabei ist zu beachten, dass die Elektronik (64 × 59 × 31 mm) und die Anschlusskabel genügend Platz in der Dose haben.



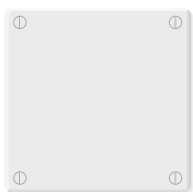
Elektronik Vorderseite



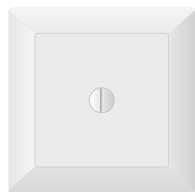
Elektronik Rückseite



## Für den Einbau empfehlen wir folgende Dosentypen:



**Abdeckung Aussen**  
 Hersteller: Feller  
 Artikelnr.: 751NUPQ61



**Abdeckung Innen**  
 Hersteller: Feller  
 Artikelnr.: 751FMI61



**Aufputz Innen**  
 Hersteller: Feller  
 Artikelnr.: 985FX5461



**Aufputz Aussen**  
 Hersteller: Feller  
 Artikelnr.: 902-NAP.Q.61

# LEDs

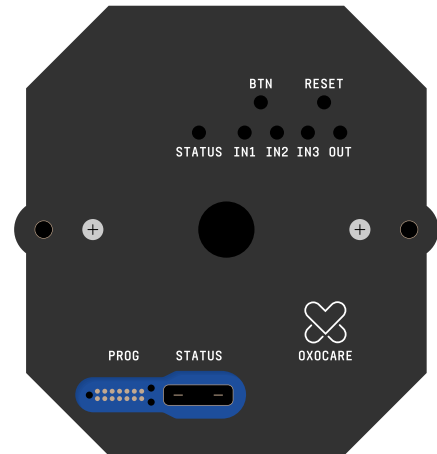
## STATUS LED

- Grün:** Gerät ist in Betrieb
- Blinkt Türkis:** Gerät startet auf
- Blinkt Violett:** Daten werden gesendet
- Rot:** Fehler vorhanden (Neustart in 30 Sek.)
- Leuchtet nicht:** Keine Speisung vorhanden

IN1..3 LED (Werden für dieses Produkt nicht verwendet)

## OUT LED

- Grün:** Ausgang in Ruhezustand
- Blau:** Ausgang in Alarmzustand
- Leuchtet nicht:** Ausgang nicht in Verwendung



Elektronik Vorderseite

# BUTTONS

Die Buttons können mit einem spitzen Gegenstand betätigt werden.

- Reset Button:** Startet das Gerät neu
- BTN Button:** Gerät sendet beim Betätigen einen Haertbeat

# SCHALTPLAN

Das Gerät wird mit 230V über die Klemmen L/N gespeisen. Die Leistungsaufnahme beträgt maximal 5 Watt.

Über den potentialfreien Relaisausgang OUT kann ein externer Aktor geschaltet werden. Der maximal zulässige Strom beträgt 2 Ampere bei 230V. Der Ausgang kann als Öffner oder Schliesser über die Oxocare Software konfiguriert werden.

